



Gemeindeamt Klaus
Anna Henslerstraße 15, 6833 Klaus
Bezirk Feldkirch – Vorarlberg

Tel. (05523) 62536, Fax (05523) 62536-4, E-Mail: Gemeinde@Klaus.cnv.at
DVR-Nr. 0656020 UID ATU59697705

Verordnung

des Bürgermeisters der Gemeinde Klaus in Anwendung der Bestimmungen des § 94 c Abs. 1 StVO i. V. mit der Verordnung der Vorarlberger Landesregierung über den übertragenen Wirkungsbereich der Gemeinden in Angelegenheiten der Straßenpolizei LGBl. Nr. 30/1995, sowie des § 67 Abs. 1 Gemeindegesetz, LGBl. Nr. 40/1985.

Gemäß § 43 Abs. 1 lit. b Ziff 2 Straßenverkehrsordnung 1960 (StVO) wird angeordnet:

§ 1

Der über die Brücke (Fenkarts Brückle) zwischen der Schmalzgasse nördlich Gst. Nr. 581/4 und der Gemeindestraße Am Bach verlaufende Weg wird als Geh- und Radweg verordnet.

§ 2

Dieses Gebot ist durch das Gebotszeichen gemäß § 52 Ziff. 17a lit. a) „Geh- und Radwegweg“ laut Straßenverkehrsordnung 1960 (StVO) kundzumachen. Es tritt mit deren Anbringen in Kraft.

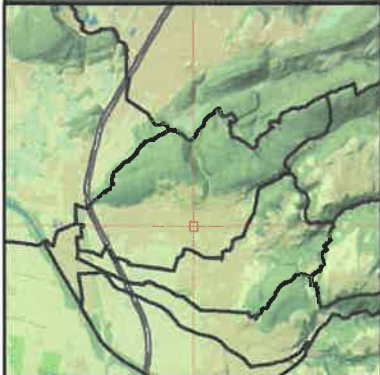

Simon Morscher
Bürgermeister
Gemeinde Klaus

Ergeht an:

1. BH-Feldkirch zur aufsichtsbehördlichen Genehmigung E-Mail: bhfeldkirch@vorarlberg.at
2. Bauhof Klaus: E-Mail: bauhof@klaus.at
3. Polizeiinspektion Sulz: E-Mail: pi-v-sulz@polizei.gv.at



Datengrundlagen: © vorarlberg netz, © Land Vorarlberg, © BEV



Lageplan

Gemeinde Klaus

Anna Henslerstraße 15
 6833 Klaus
 Tel.: +43(0)5523 62536-0
 Fax: +43(0)5523 62536-4
 gemeinde@klaus.cnv.at
 www.klaus.at

Ersteller Klaus (Bauamt)
 Erstellungsdatum 13.04.2023

Erstellt für Maßstab
 1:600



Nicht rechtsverbindlicher Ausdruck aus dem geografischen Informationssystem (GIS). Druck-, Satzfehler und Änderungen vorbehalten. Alle Angaben ohne Gewähr, für Aktualität wird keine Haftung übernommen.

