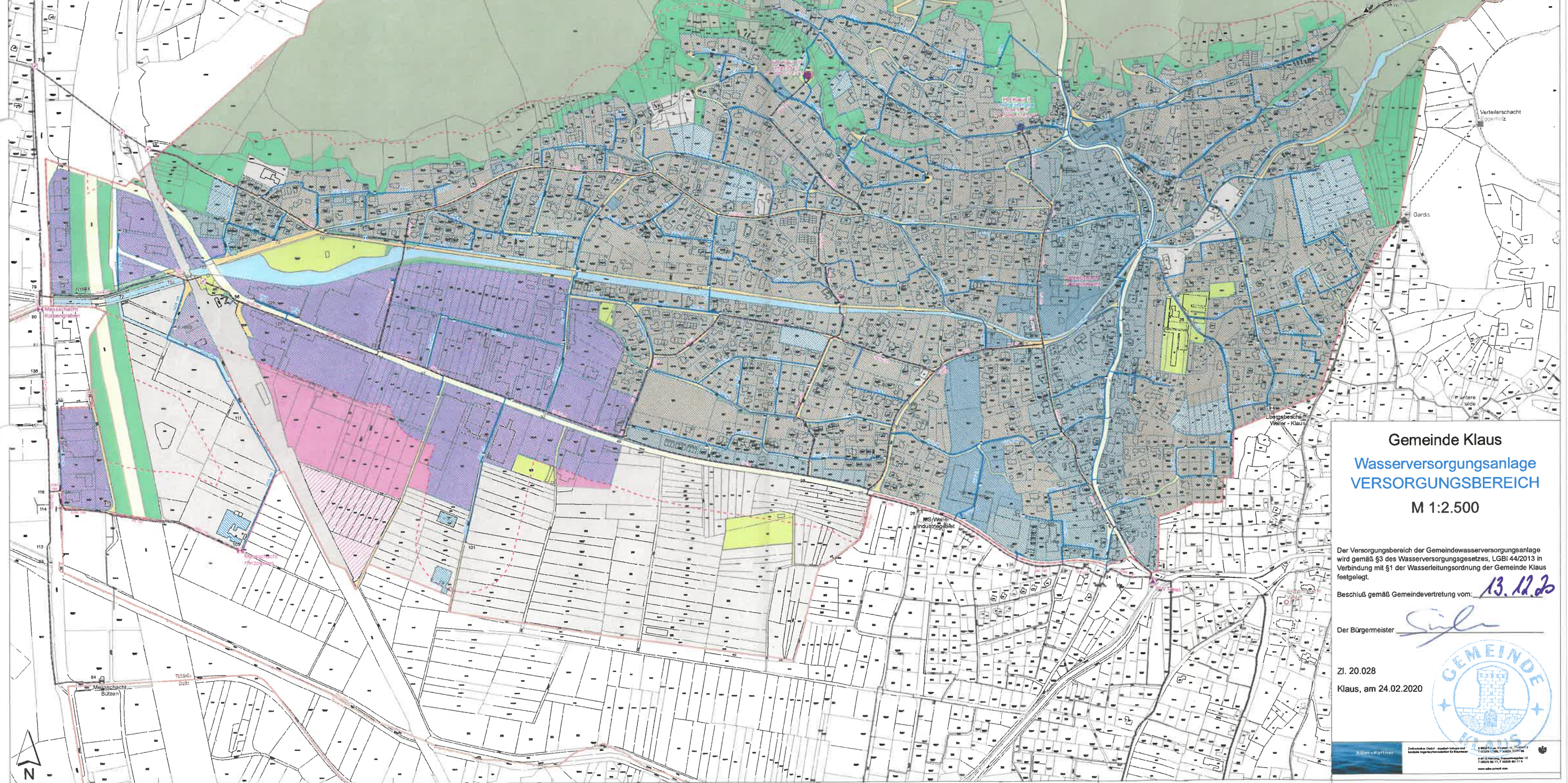


Legende

- Gemeindengrenzen
 - Versorgungsbereich der Gemeindewasserversorgungsanlage
 - 100m - Bagrenzungslinie
 - bestehende Wasserversorgungsleitungen der Gemeinde Klaus
 - Hauptleitung
 - bestehende Hydranten
 - bestehende Wasserversorgungsleitungen GWV - Vorderland
 - Transportleitung
- bestehende Bauwerke**
- Pumpwerk, GWV Vorderland
 - Wasserspeicher, GWV Vorderland
 - Messschacht, GWV Vorderland
 - Schacht, GWV Vorderland
 - Wasserspeicher, Gemeinde Klaus
 - Pumpwerk, Gemeinde Klaus
 - Schleberschacht, Gemeinde Klaus
 - Zählerschacht, Gemeinde Klaus
 - Sonderbauwerk, Gemeinde Weiler
 - Messschacht, Gemeinde Rötis
- Baufläche Betriebsgebiet**
- Baufläche Mischgebiet
 - Baufläche Wohngebiet
 - Bauerwart Betriebsgebiet
 - Bauerwart Mischgebiet
 - Bauerwart Wohngebiet
 - Freifläche Freihaltegebiet
 - Freifläche Landwirtschaft
 - Freifläche Sondergebiet
 - Vorbehaltfläche
 - Straße, Schienenbahn
 - Gewässer
 - Forstwirtsch. Fläche
 - Schienenbahn
 - Straße



Gemeinde Klaus
Wasserversorgungsanlage
VERSORGBEREICH
M 1:2.500

Der Versorgungsbereich der Gemeindewasserversorgungsanlage wird gemäß §3 des Wasserversorgungsgesetzes, LGBl 44/2013 in Verbindung mit §1 der Wasserleitungsordnung der Gemeinde Klaus festgelegt.

Beschluß gemäß Gemeindevertretung vom: **13.12.20**

Der Bürgermeister 

Zl. 20.028
Klaus, am 24.02.2020

