

# Änderung Flächenwidmungsplan

Teilflächen der GP 414/2, 414/3, 415/1, 1709 (Hohlweg), KG 92111 Klaus  
gemäß Gemeindevertretungsbeschluss vom 1.6.2022  
inkl. Aufflistung Teilflächen  
Beilagen: Erläuterungstext





Der Bürgermeister  
Simon Morscher

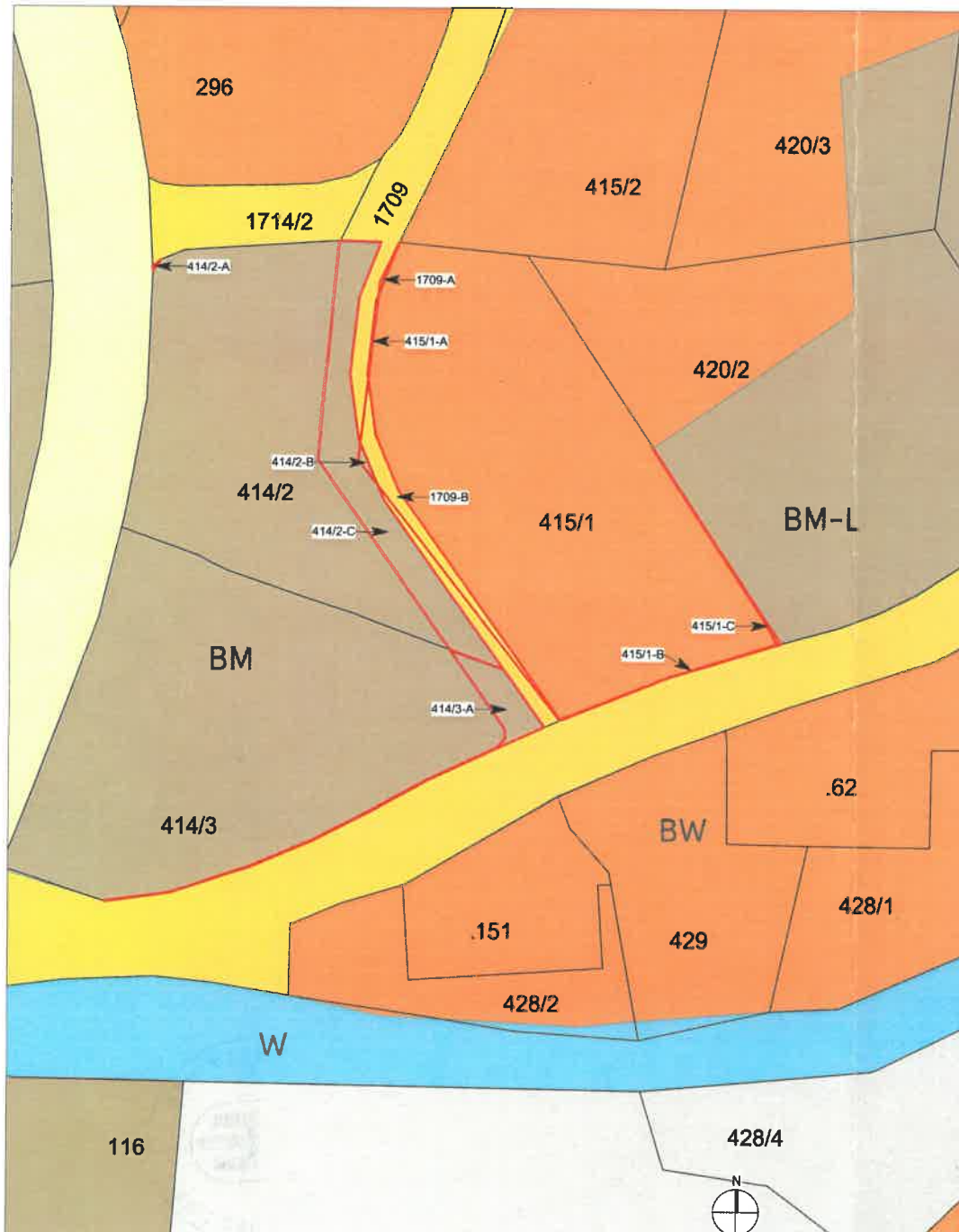
Genehmigung der  
Landesregierung

## LEGENDE

-  **WIDMUNGSPERIMETER**  
Teilflächenindex lt. Aufflistung  
414/2-A, 414/2-B, 414/2-C, 414/3-A,  
1709-A, 1709-B, 415/1-A, 415/1-B, 415/1-C
- WIDMUNG**
-  BW Baufläche Wohngebiet
-  BM Baufläche Mischgebiet
-  FL Freifläche Landwirtschaftsgebiet
-  Verkehrsfläche
- ERSICHTLICHMACHUNG**
-  Verkehrsfläche
-  W Gewässer
- TEXT SIGNATUR**
-  BM-L Baufläche Mischgebiet für Landwirtschaft

## INDEX TEILFLÄCHEN

Grundparzelle	Teilfläche	FLÄCHENWIDMUNG	
		Bestand von	Änderung in
414/2	414/2-A	Verkehrsfläche	BM
	414/2-B	BW	BM
	414/2-C	Verkehrsfläche	BM
414/3	414/3-A	Verkehrsfläche	BM
1709	1709-A	BW	Verkehrsfläche
	1709-B	BW	Verkehrsfläche
415/1	415/1-A	Verkehrsfläche	BW
	415/1-B	Verkehrsfläche	BW
	415/1-C	BM-L	BW



**AMT DER VORARLBERGER LANDESREGIERUNG**

Genehmigt mit Bescheid vom 23.08.2022

Zl.: VIIa-50.030.42-5//149

Für die Vorarlberger Landesregierung  
im Auftrag

Dipl Ing Lorenz Schmidt

